

# 学校だより No.39

# 白 木 華

令和2年1月30日(木)

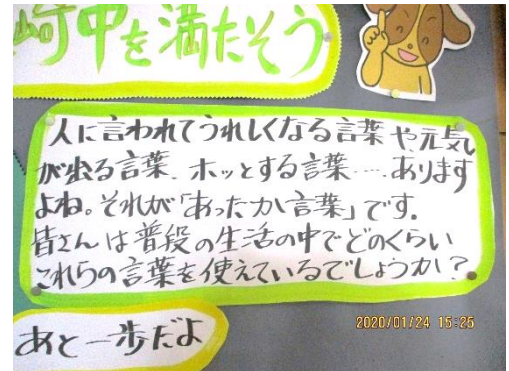
泉崎村立泉崎中学校

発行責任者 校長 桑原 透

- 1 明るく元気なあいさつをしましょう。
- 2 健康・安全に留意して生活しましょう。
- 3 「自他共栄」 自分も大切、周りも大切。
- 4 「一歩改革」 昨日の自分より一歩でも前に進みましょう

## あったか言葉で泉崎中を満たそう

保健室前の廊下に「あったか言葉で泉崎中を満たそう」という掲示がされています。あったか言葉とは「人に言われてうれしくなる言葉や元気が出る言葉、ホッとさせる言葉」のことです。例えば『ありがとう、だいじょうぶ? がんばってるね、ドンマイ』などです。小学校などでは「ふわふわ言葉」とも言います。このような言葉が普通に交わされている学級は人間関係がうまくいっている学級です。その反対に「心がちくちく痛むような言葉」を「ちくちく言葉」と言い、例えば『うざい、きもい、ばか、あほ』などです。このようなちくちく言葉は言わない方がいいですね。ご家庭でもぜひ「あったか言葉(ふわふわ言葉)」を積極的に使ってみてはいかがでしょうか。



「あったか言葉(ふわふわ言葉)」を積極的に使

### 2019年度 2月 行事予定表

日	曜日	給食	崎T	校内行事
1	土			
2	日			
3	月	○	D	朝会
4	火	○	A	3年学習会(英)
5	水	○	清	職員会議 <sup>⑫</sup> 清潔検査 部活動なし海外派遣事業学習会15:30 フッ化物洗口
6	木	○	B	3年学習会(数)
7	金	○	C	SC来校
8	土			
9	日			
10	月	○	D	朝会
11	火			建国記念の日 だるま市 PTA補導
12	水	○	A	職員打合せ 第3学期期末テスト(12年)(1~5) 実力テスト(3年) 部活動なし
13	木	○	B	第3学期期末テスト(12年)(1) 3年学習会(数)
14	金	○	C	学校評議委員会12:00~13:00
15	土			
16	日			
17	月	○	D	朝会 1年思春期保健講座(6)
18	火	○	A	3年学習会(英) 生徒会総会リハ 生徒会総会(56) 清潔検査
19	水	○	B	部活動なし 職員打合せ 海外派遣事業学習会16:30 12年合同式歌練習(6) フッ化物洗口
20	木	○	C	SC来校 3年学習会(数)
21	金	○	×	第4回授業参観、学年保護者会 PTA本部・運営・専門
22	土			
23	日			天皇誕生日
24	月			振替休日
25	火	○	D	卒業式全体練習①(6) 3年学習会(英)
26	水	○	A	清潔検査 職員会議 <sup>⑬</sup> 部活動なし 海外派遣事業第3回学習会15:30
27	木	○	B	ワックスがけ(普通教室) フッ化物洗口
28	金	○	C	SC来校 卒業式全体練習②(6) 生徒3学期反省(5)
29	土			



## 特集！ メディアの依存（影響）⑧

### ○衝動性がネット依存を強める

たとえば、今すぐなら100円あげるけど、明日なら200円、1週間なら2000円あげると言われたとき、1日も待てずに100円に飛びついてしまうような傾向を衝動性と言います。ネット依存の子供の場合、おしなべて衝動性が高く、目の前の100円に飛びつく傾向が強いことがわかっている。

### ○脳の報酬系のメカニズム

何か報酬を得たときに活動する脳の一連の部位を「報酬系（報酬回路）」と呼びます。神経伝達物質のドーパミンを分泌するドーパミン神経系がその正体です。ドーパミンは従来、人間が何か目標を達成したときなどの体内で分泌、満足感や快感をもたらす物と考えられてきました。しかし、最近の研究でドーパミンは目標を達成する前から分泌されることが明らかになってきました。ゲーム依存のこどもがゲームを暗示する物を見ただけで、報酬系が活性化してドーパミンが分泌されるのも、ゲームという快樂へと、彼らの行動を駆り立てる作用の一端を現しているものと見ることができます。